

DISEÑA TU EXPERIENCIA





PAQUETE CHIAPAS CLÁSICO

7 NOCHES / 8 DÍAS

NUUESTRO PAQUETE INCLUYE:

- Recepción y Traslado al Aeropuerto.
- Transportación de forma compartida, con Aire Acondicionado.
- Recibimiento en hoteles.
- 4 noches de Hospedaje en San Cristóbal de la Casas, hotel a elegir.
- 1 noche de Hospedaje en Hotel Axkan Tuxtla (tiene alberca)
- 2 noches de Hospedaje en Hotel Axkan Palenque (tiene alberca).
- Guía Lacandón el día de la Caminata.
- Transporte Comunitario para llegar a Bonampak.
- Entradas a los sitios turísticos mencionados.
- Lancha para el recorrido al Cañón del Sumidero de manera grupal.
- Seguro de Viajero a bordo de la unidad.
- Operador Turístico





ITINERARIO

Día 1

Recepción en el Aeropuerto de Tuxtla Gtz y traslado a su hotel (puede cambiar la 1er noche en San Cristóbal con costo extra).

- Noche en hotel de Tuxtla Gtz.

**Cosas por hacer por su cuenta, ZOOMAT de 9am a 4pm, Parque de la Marimba de 5pm a 9pm. Restaurante Las Pichanchas (comida típica), Show de bailables regionales explicados 8:30pm.



DÍA 2

Recepción en su hotel a las 10:30am, después visitaremos los **Miradores**, posteriormente conoceremos el imponente **Cañón del Sumidero** vía fluvial y concluimos con el pueblo mágico de **Chiapa de Corzo**.

- Noche en hotel de San Cristóbal de las Casas



DÍA 3

Recepción en su hotel a las 03:30 horas, nos trasladamos a las **Cascadas de Agua Azul** bella por su color turquesa, después a la **Cascada Misol-Ha** que significa caída o barrida de agua a una altura de 30 metros, después a la **Zona Arqueológica de Palenque** ciudad maya más visitada en nuestro Estado.

- Noche en Hotel de Palenque.





DÍA 4

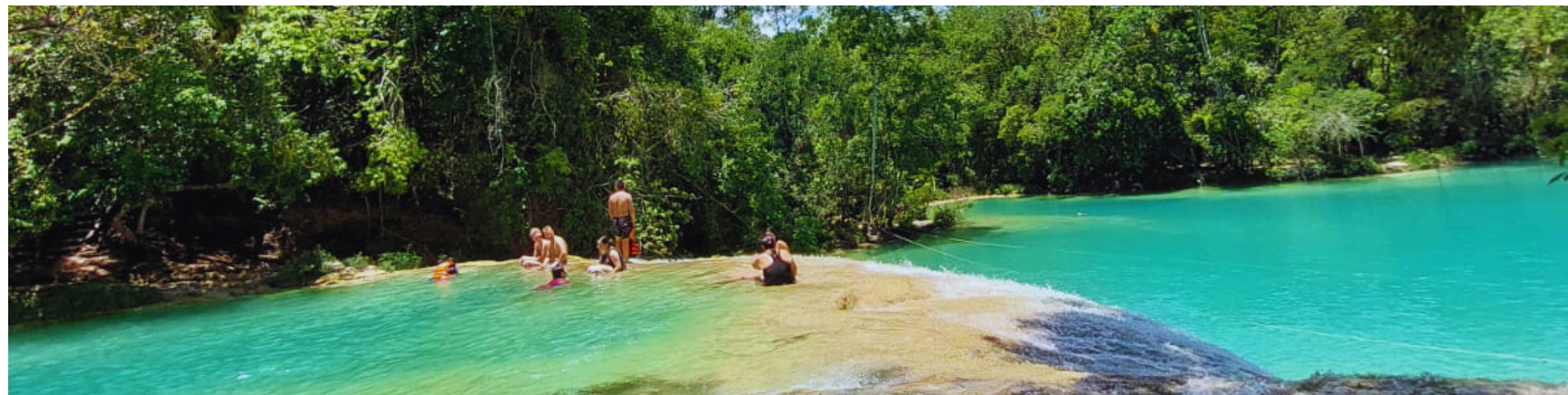
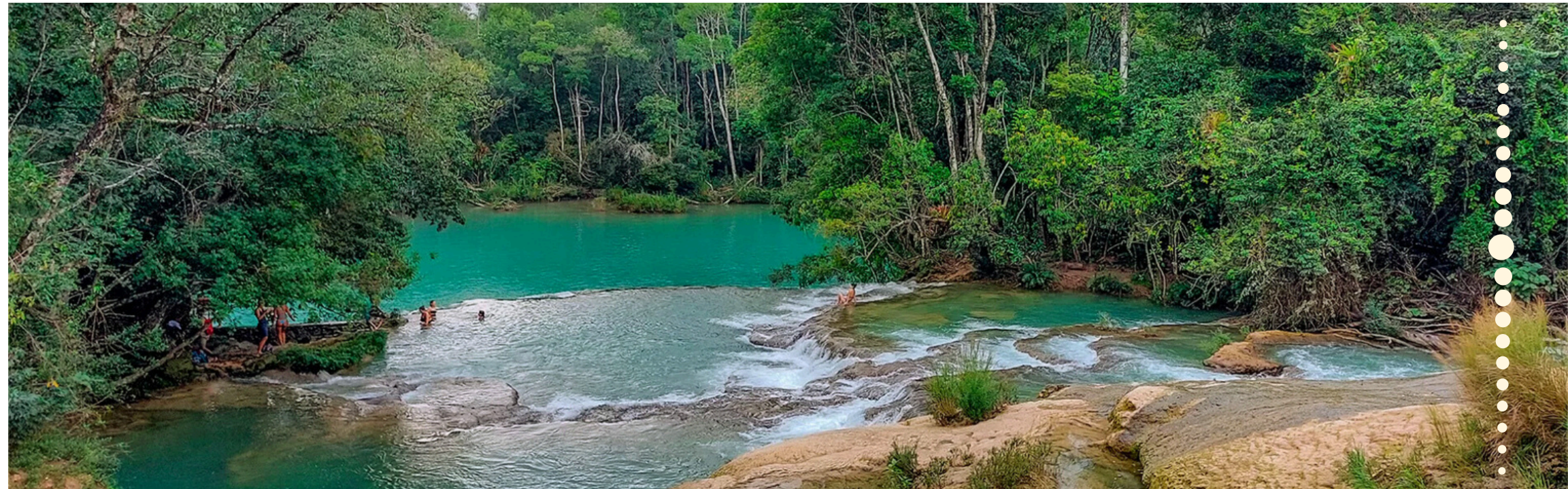
Recepción en su Hotel a las 05:30 horas , empezamos nuestra aventura por la **Selva Lacandona**, llegaremos a la **Zona Arqueológica de Bonampak** que significa murales pintados, después haremos una **Caminata** por los paisajes selváticos, acompañados de un guía lacandón, tiempo para nadar y regresamos a Palenque.

- Noche en Hotel de Palenque.

DÍA 5

Recibimiento en su Hotel a las 11:00am y nos dirigimos a las bellas **Cascadas Roberto Barrios**, nadaremos en sus hermosas caídas de agua que van formando albercas naturales dentro de un paisaje selvático.

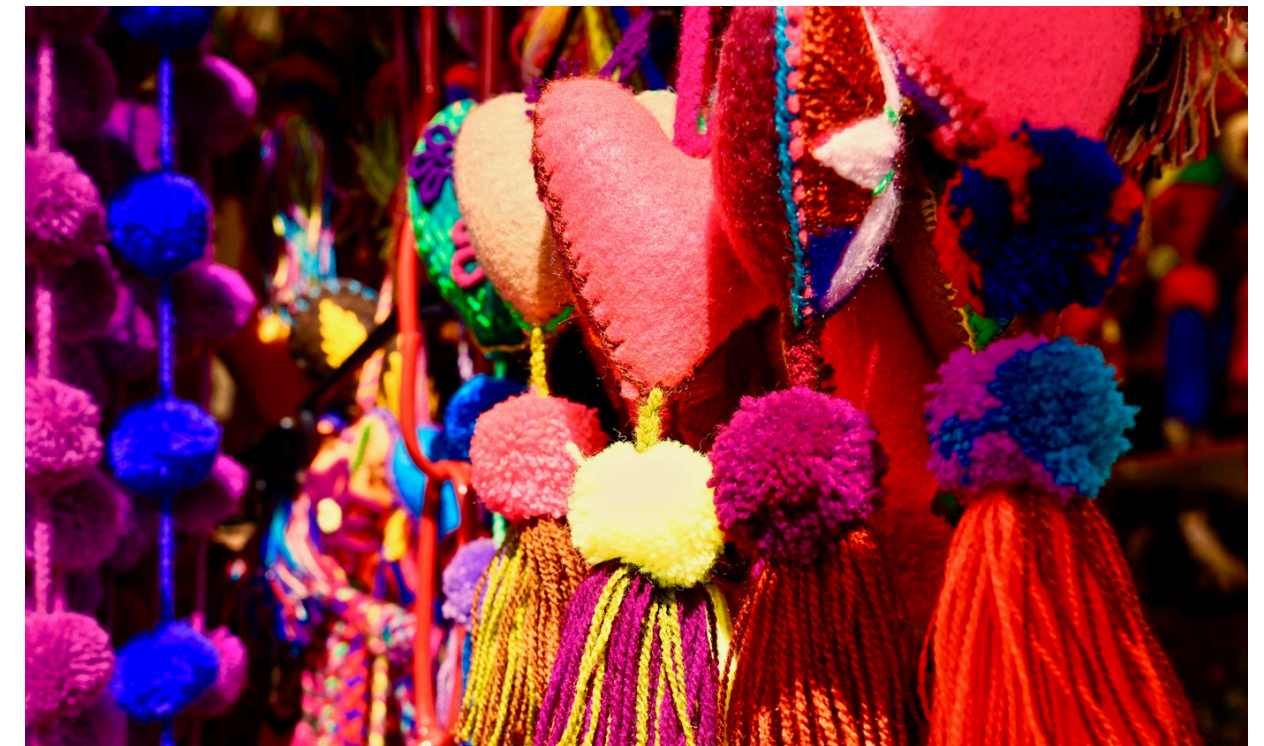
- Noche en hotel de San Cristóbal de las Casas



DÍA 6

Día libre en **San Cristóbal de Las Casas** para descansar, y pasear por sus andadores, Centro Histórico, Museos, Mercado de Dulces y Artesanías etc.

- Noche en San Cristóbal de Las Casas





DÍA 7

Recepción en su Hotel a las 08:00am, y traslado a **El Chiflón** para conocer y disfrutar la maravillosa cascada "Velo de Novia", espectacular caída de más de 100 metros y las demás cascadas de este Centro Turístico, continuamos a los emblemáticos **Lagos de Montebello** para conocer los principales lagos de la zona, hasta llegar a la Frontera con Guatemala.

- Noche en hotel de San Cristóbal de las Casas

DÍA 8

Traslado al Aeropuerto
pendiente hora
(de acuerdo a su itinerario
de vuelo).

FIN DE NUESTROS
SERVICIOS.



1 HAB PARA	HOTEL VO'E / CASA LINDA (TEMPORADA BAJA)	TEMPORADA ALTA
1 PERSONA	\$9,300	\$10,100
2 PERSONAS	\$13,850	\$14,650
3 PERSONAS	\$19,100	\$19,900
4 PERSONAS	\$24,350	\$25,150

*Agua Caliente,
WIFI, T.V cable,
restaurante para
desayunos.



HOTEL VO'E

<https://maps.app.goo.gl/zX83rGAVFJZQeXqb9>



CASA LINDA

<https://maps.app.goo.gl/PY4nndzTcPY5TTH29>

1 HAB PARA	LA CAPILLA (TEMPORADA BAJA)	TEMPORADA ALTA
1 PERSONA	\$9,450	\$10,140
2 PERSONAS	\$13,990	\$14,790
3 PERSONAS	\$19,250	\$20,050
4 PERSONAS	\$24,450	\$25,300

*Agua Caliente,
WIFI, T.V cable,
restaurante para
desayunos.



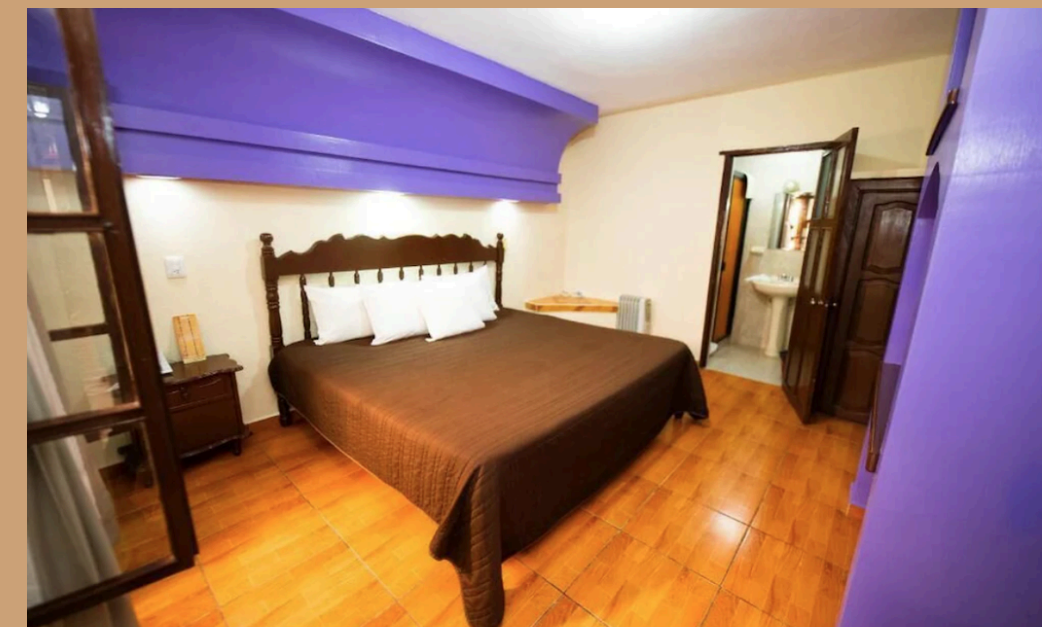
LA CAPILLA

<https://maps.app.goo.gl/cgc1xmYDU1bj5G3h6>

1 HAB PARA	HOTEL D´MÓNICA TEMPORADA BAJA	HOTEL D´MÓNICA TEMPORADA ALTA
1 PERSONA	\$10,600	\$11,000
2 PERSONAS	\$15,200	\$15,600
3 PERSONAS	\$20,570	\$20,970
4 PERSONAS	\$25,940	\$26,340

*Agua Caliente, WIFI,
T.V cable, Restaurante,
Lavandería, Elevador,
calefacción.

****MISMA TARIFA
EN TEMPORADA
BAJA Y ALTA.**



<https://maps.app.goo.gl/PzbXrPEM42YEnvYR7>

1 HAB PARA	HOTEL CATEDRAL	HOTEL CATEDRAL (ALBERCA CLIMATIZADA)
1 PERSONA	\$11,450	\$11,850
2 PERSONAS	\$16,000	\$16,400
3 PERSONAS	\$21,370	\$21,770
4 PERSONAS	\$26,740	\$27,140

*Agua Caliente, WIFI,
T.V cable, Restaurante,
Lavandería, Elevador,
calefacción.

****MISMA TARIFA
EN TEMPORADA
BAJA Y ALTA.**



<https://share.google/QP64UuIM1aODPcc3N>

1 HAB PARA	HOTEL JUNVAY TEMPORADA BAJA	HOTEL JUNVAY TEMPORADA ALTA
1 PERSONA	\$11,250	\$11,900
2 PERSONAS	\$15,800	\$16,450
3 PERSONAS	\$21,650	\$23,250
4 PERSONAS	\$27,500	\$29,100

***AGUA CALIENTE,
WIFI, T.V CABLE,
RESTAURANTE,
CALEFACCIÓN.**



<https://maps.app.goo.gl/NJCKQFdeAA39EWDYA>

1 HAB PARA	SOMBRA DEL AGUA TEMPORADA BAJA	SOMBRA DEL AGUA TEMPORADA ALTA
1 PERSONA	\$12,800	\$15,850
2 PERSONAS	\$17,400	\$20,400
3 PERSONAS	\$23,650	\$26,650
4 PERSONAS	\$29,900	\$32,900

HOTEL DE LUJO



<https://maps.app.goo.gl/vPnT4c5Yi95ttkvQ7>



¡LA AVENTURA TE ESPERA!

PARA CONFIRMAR SE REQUIERE \$3,500 de anticipo, liquida la diferencia el día que comenzamos el servicio.

Referencias: Registro Nacional de Turismo
Vigente 04071013053 .





NÚMEROS DE TELÉFONO:

961 275 0498,

961 192 5944

www.agapeviajes.com

ventas@agapeviajes.com

RNT:04071013053

DIRECCIÓN

Av. 4a. Nte. Ote. 453, San Marcos,

29043 Tuxtla Gutiérrez, Chis.