

DISEÑA TU EXPERIENCIA





PAQUETE CHIAPAS CLÁSICO

6 NOCHES / 7 DÍAS

NUESTRO PAQUETE INCLUYE:

- Recepción y Traslado al Aeropuerto de TGZ.
- Transportación de forma compartida, con Aire Acondicionado.
- Recibimiento en hoteles.
- 4 noches de Hospedaje en San Cristóbal de la Casas, hotel a elegir.
- 1 noche de Hospedaje en Hotel Axkan Tuxtla (tiene alberca)
- 1 noche de Hospedaje en Hotel Axkan Palenque (tiene alberca).
- Entradas a los sitios turísticos mencionados.
- Lancha para el recorrido al Cañón del Sumidero de manera grupal.
- Seguro de Viajero a bordo de la unidad.
- Operador Turístico





ITINERARIO

Día 1

Recepción en el Aeropuerto de Tuxtla Gtz y traslado a su hotel (puede cambiar la 1er noche en San Cristóbal con costo extra).

- Noche en hotel de Tuxtla Gtz.

**Cosas por hacer por su cuenta, ZOOMAT de 9am a 4pm, Parque de la Marimba de 5pm a 9pm. Restaurante Las Pichanchas (comida típica), Show de bailables regionales explicados 8:30pm.



DÍA 2

Recepción en su hotel a las 10:30am, después visitaremos los **Miradores**, posteriormente conoceremos el imponente **Cañón del Sumidero** vía fluvial y concluimos con el pueblo mágico de **Chiapa de Corzo**.

- Noche en hotel de San Cristóbal de Las Casas



DÍA 3

Recepción en su hotel a las 03:30 horas, nos trasladamos a las **Cascadas de Agua Azul** bella por su color turquesa, después a la **Cascada Misol-Ha** que significa caída o barrida de agua a una altura de 30 metros, después a la **Zona Arqueológica de Palenque** ciudad maya más visitada en nuestro Estado.

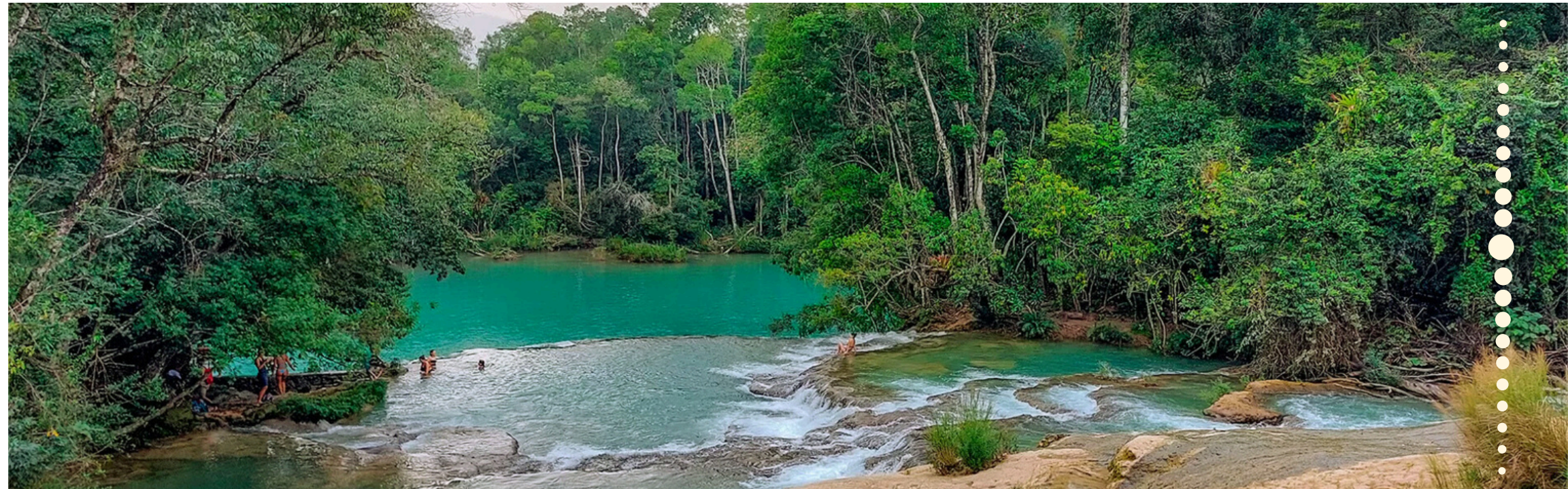
- Noche en Hotel de Palenque.



DÍA 4

Recibimiento en su Hotel a las 11:00am, y nos dirigimos a las bellas **Cascadas Roberto Barrios**. Nadaremos en sus hermosas caídas de agua que van formando albercas naturales dentro de un paisaje selvático.

- Noche en hotel de San Cristóbal de Las Casas





DÍA 5 ELEGIR ENTRE:

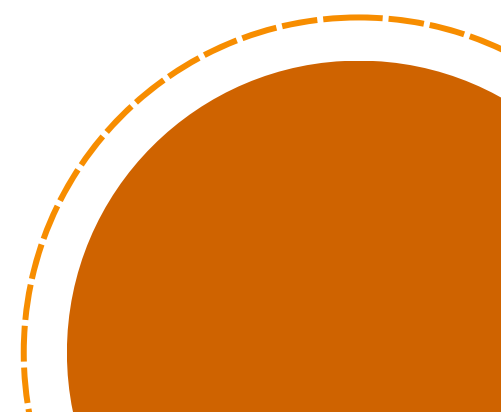


OPCIÓN 1: Recepción en su Hotel a las 9:00am y empezamos nuestro tour de culturas vivas donde visitaremos dos comunidades de origen tzotzil, **Zinacantán y San Juan Chamula** aprenderemos de sus usos y costumbres, creencias religiosas, vestimentas e historia.

OPCIÓN 2: Recepción en su Hotel a las 10:00am iniciamos nuestro tour de Naturaleza, al **Arcotete** y contemplar el arco de piedra natural, y posteriormente a **Las Grutas de Rancho Nuevo**. Ambas opciones le dejan tener tarde libre en San Cristóbal de las Casas.

OPCIÓN 3: ****PUEDE OPTAR POR DÍA LIBRE Y DESCONTAR \$350 POR PERSONA AL TOTAL****

- Noche en Hotel de San Crsitóbal de Las Casas





DÍA 6

Recepción en su Hotel a las 08:00am, traslado a **El Chiflón** para conocer y disfrutar la maravillosa cascada "Velo de Novia", y las demás cascadas de este Centro Turístico. Luego continuamos a los emblemáticos **Lagos de Montebello** para conocer los principales lagos de la zona, hasta llegar a la Frontera con Guatemala.

- Noche en hotel de San Cristóbal de Las Casas

DÍA 7

Traslado al Aeropuerto
pendiente hora
(de acuerdo a su itinerario
de vuelo).

FIN DE NUESTROS
SERVICIOS.

agapeviajes.com



1 HAB PARA	HOTEL VO'E / CASA LINDA / (TEMPORADA BAJA)	TEMPORADA ALTA
1 PERSONA	\$7,660	\$8,250
2 PERSONAS	\$11,310	\$11,900
3 PERSONAS	\$15,560	\$16,160
4 PERSONAS	\$19,800	\$20,400

*Agua Caliente,
WIFI, T.V cable,
restaurante para
desayunos.



HOTEL VO'E

<https://maps.app.goo.gl/zX83rGAVFJZQeXqb9>



CASA LINDA

<https://maps.app.goo.gl/PY4nndzTcPY5TTH29>

1 HAB PARA	LA CAPILLA (TEMPORADA BAJA)	TEMPORADA ALTA
1 PERSONA	\$7,800	\$8,400
2 PERSONAS	\$11,450	\$12,050
3 PERSONAS	\$15,700	\$16,300
4 PERSONAS	\$19,950	\$20,540

*Agua Caliente,
WIFI, T.V cable,
restaurante para
desayunos.



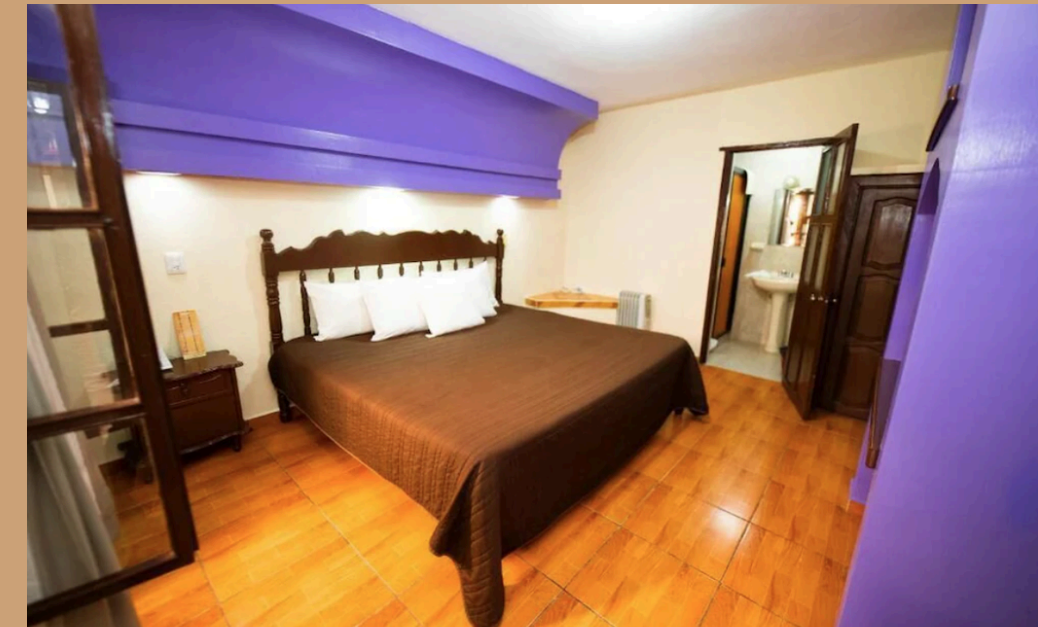
LA CAPILLA

<https://maps.app.goo.gl/cgc1xmYDU1bj5G3h6>

1 HAB PARA	HOTEL D´MÓNICA TEMPORADA BAJA	HOTEL D´MÓNICA TEMPORADA ALTA
1 PERSONA	\$9,000	\$9,200
2 PERSONAS	\$12,650	\$12,850
3 PERSONAS	\$17,000	\$17,200
4 PERSONAS	\$21,390	\$21,590

*Agua Caliente, WIFI,
T.V cable, Restaurante,
Lavandería, Elevador,
calefacción.

****MISMA TARIFA
EN TEMPORADA
BAJA Y ALTA.**



<https://maps.app.goo.gl/PzbXrPEM42YEnvYR7>

1 HAB PARA	HOTEL CATEDRAL TEMPORADA BAJA	HOTEL CATEDRAL (TEMPORADA ALTA)
1 PERSONA	\$9,800	\$10,000
2 PERSONAS	\$13,450	\$13,650
3 PERSONAS	\$17,820	\$17,920
4 PERSONAS	\$22,190	\$20,390

Agua Caliente, WIFI,
T.V cable, Restaurante,
Lavandería, Elevador,
calefacción, alberca
climatizada.

****MISMA TARIFA
EN TEMPORADA
BAJA Y ALTA.**



<https://share.google/QP64UuIM1aODPcc3N>

1 HAB PARA	HOTEL JUNVAY TEMPORADA BAJA	HOTEL JUNVAY TEMPORADA ALTA
1 PERSONA	\$9,600	\$9,800
2 PERSONAS	\$13,650	\$13,850
3 PERSONAS	\$18,100	\$19,500
4 PERSONAS	\$22,950	\$24,350

***AGUA CALIENTE,
WIFI, T.V CABLE,
RESTAURANTE,
CALEFACCIÓN.**



<https://maps.app.goo.gl/NJCKQFdeAA39EWDYA>

1 HAB PARA	SOMBRA DEL AGUA TEMPORADA BAJA	SOMBRA DEL AGUA TEMPORADA ALTA
1 PERSONA	\$11,200	\$14,000
2 PERSONAS	\$14,850	\$17,650
3 PERSONAS	\$20,100	\$22,900
4 PERSONAS	\$25,350	\$28,150

HOTEL DE LUJO



<https://maps.app.goo.gl/vPnT4c5Yi95ttkvQ7>



¡LA AVENTURA TE ESPERA!

PARA CONFIRMAR SE REQUIERE \$3,000.00 de anticipo, liquida la diferencia el día que comenzamos el servicio.

Referencias: Registro Nacional de Turismo
Vigente 04071013053 .





NÚMEROS DE TELÉFONO:

961 275 0498,

961 192 5944

www.agapeviajes.com

ventas@agapeviajes.com

RNT:04071013053

DIRECCIÓN

Av. 4a. Nte. Ote. 453, San Marcos,

29043 Tuxtla Gutiérrez, Chis.